

Progetto

LIFT

Sensibilizzare gli allievi al mondo del lavoro



Progetto **LIFT** – Un'opportunità per i giovani, la scuola media e le aziende ticinesi

I PARTECIPANTI

Giovani che necessitano di ritrovare la motivazione e la soddisfazione in ambito scolastico, sperimentando la realtà professionale.

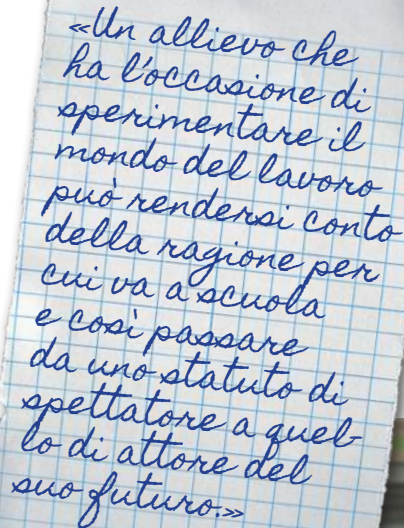
Allievi con poca motivazione a scuola, con risultati scolastici che non sono incoraggianti, spesso non beneficiano nemmeno del sostegno necessario da parte del loro ambiente sociale.

Che cosa offre loro LIFT?

- Una sensibilizzazione graduale
- Una prevenzione precoce
- Delle esperienze pratiche
- Un coaching specifico
- Una stretta collaborazione tra partner

Un progetto che ha dimostrato tutta la sua validità

In Svizzera, il 10 -15% dei giovani non trova il posto di apprendistato dopo la scuola dell'obbligo. Conseguenze positive per l'autostima, la motivazione, il comportamento e le competenze personali e sociali.



«Un allievo che ha l'occasione di sperimentare il mondo del lavoro può rendersi conto della ragione per cui va a scuola e così passare da uno statuto di spettatore a quello di attore del suo futuro.»





GLI STRUMENTI LIFT

Il progetto LIFT per i giovani introduce un accompagnamento continuo e dinamico a partire dal 3° anno di scuola media.

Moduli di accompagnamento:

- Una preparazione adeguata prima di muovere i primi passi in azienda
- Un monitoraggio sul posto di lavoro fuori dalle ore scolastiche per rispondere alle attese di tutte le parti interessate
- Un ambiente di gruppo propizio allo scambio e alla condivisione

Posto di lavoro settimanale

- La possibilità di esercitare dei compiti semplici per familiarizzare con la professione
- Una persona di contatto all'interno dell'azienda che fa da tramite tra la scuola e l'impresa
- Dei bilanci intermedi per individuare gli eventuali problemi e porvi rimedio

PROGETTO LIFT LOCALE

POSTI DI LAVORO SETTIMANALI

Interesse, volontà locale | Collaborazione degli attori locali | Adattamento al contesto
Definizione e ripartizione dei compiti | Contatto con le aziende | Selezione

Scuola

3° media

Anno scolastico

4° media

Anno scolastico

**Formazione
professionale**

MODULI DI ACCOMPAGNAMENTO

Sviluppo delle competenze personali e sociali
Preparazione e monitoraggio per il lavoro settimanale

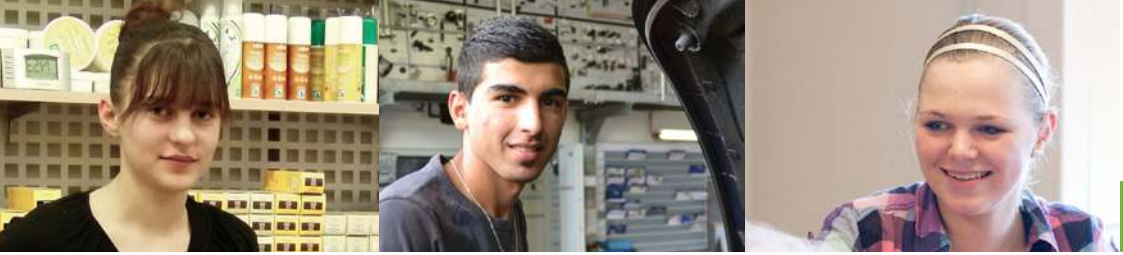


SVILUPPO DELLE COMPETENZE SOCIALI E PROFESSIONALI

Sensibilizzare, motivare, qualificare

- Avvicinare i giovani alle aziende per facilitare l'entrata nel mondo del lavoro
- Permettere un esame di realtà che porti i giovani a comprendere il loro potenziale, le loro qualità e le loro preferenze
- Aumentare la fiducia in se stessi e sviluppare le proprie competenze sociali a contatto con i professionisti

«DA QUANDO HO IL MIO POSTO DI LAVORO SETTIMANALE SONO PIÙ SICURA DI ME. MI ESPRIMO DI PIÙ E MI AVVICINO PIÙ FACILMENTE ALLE PERSONE.»



PARTNERSHIP

La riuscita di un giovane è un successo per tutti. Impegnarsi oggi significa investire nel futuro.

- Le scuole, i genitori e le autorità locali compiono la loro missione verso i giovani
- Le aziende scoprono i giovani e le loro competenze e li preparano al loro futuro professionale
- Lo sforzo comune favorisce l'integrazione dei giovani nel mondo del lavoro

LIFT - Un progetto di partnership con la rete locale

- Identificazione di potenziali partner locali
- Creazione di rapporti privilegiati tra la scuola e le aziende

«La formazione professionale, e di conseguenza le aziende, beneficiano delle pulsioni innovatrici e dei concetti creativi come il progetto LIFT per i giovani allievi.»

INFORMAZIONI E CONTATTO


NSW | RSE

Rete per la responsabilità sociale nell'economia

Schläflistrasse 6 | 3013 Berne
www.progetto-lift.ch | lift@nsw-rse.ch
tel. 031 318 55 70

Responsabili del progetto:
Gabriela Walser | Mario von Cranach

Coordinatrice per la Svizzera Romanda e il Ticino:
Aude Métral
aude.metal-lift@nsw-rse.ch
tel. 079 705 23 88

 Schweizerische Eidgenossenschaft
Confédération suisse
Confederazione Svizzera
Confederaziun svizra

Dipartimento federale dell'economia,
della formazione e della ricerca DEFR
Segreteria di Stato per la formazione,
la ricerca e l'innovazione SEFRI

ERNST GÖHNER STIFTUNG

 Stiftung
Mercator
Schweiz

 Paul Schiller Stiftung

 Sophie und Karl
Binding Stiftung

LIFT nella mia regione

